

VALVULA MARIPOSA TIPO WAFER BUTTERFLY VALVE TYPE WAFER

AME MRE-03//04



Paso liso y directo.
Operador de Engrane

Unimpeded direct passage
Gear Operator



Diseño / Design: Tipo Wafer ISO 5211 / Type Wafer ISO 5211
Instalación entre Bridas / Installation between flanges: ANSI B16.1
Cara a Cara / Face to Face: EN558-1 SERIES20
Presión Nominal / Nominal Pressure: PN 16 / 250 PSI



ESPECIFICACIONES GENERALES / GENERAL SPECIFICATIONS

MODELO MODEL	PN	DISCO DISC	DIAMETRO / DIAMETER													
			2"	3"	4"	6"	8"	10"	12"	14"	16"	18"	20"	24"	30"	
AME MRE 03	16	S.S. 316	✓	✓	✓	✓	✓	✓	✓	✓	✓	✓	✓	✓	✓	✓
AME MRE 04	16	GG50	✓	✓	✓	✓	✓	✓	✓							

Recubrimiento: Epoxico Electrostatico Blue Ral 5017 / 200 - 250 mic. Coating: Electrostatic epoxy Blue Ral 5017 / 200 - 250 mic.

CARACTERISTICAS // FEATURES

- Fabricada en hierro dúctil para resistir repentinos golpes de ariete
- Operación vertical y horizontal de uso múltiple
- Junta vulcanizada en EPDM para mejor hermeticidad
- Asiento totalmente vulcanizado
- Estabilidad del asiento garantizado
- Previene la corrosión en el cuerpo y cubierta del asiento
- Disco contorneado con borde liso, minimiza las perdidas de fricción y proporciona un cierre hermético
- Instalable entre todo tipo de brida
- Fácil manejo e instalación
- Amplia gama de diámetros disponibles
- Made of ductile iron to resist sudden water hammers
- Multi-use vertical and horizontal operation
- Vulcanized EPDM gasket for better hermeticity
- Fully vulcanized seat
- Seat stability guaranteed
- Prevents corrosion on body and seat cover
- Contoured disc with smooth edge minimizes friction loss and provides a tight seal
- Installable between all types of flange
- Easy handling and installation
- Wide range of diameters available

Temperatura de trabajo / Working Temperature: EPDM -35°C hasta 120° C / EPDM -35°C up to 120° C



VALVULA MARIPOSA TIPO WAFER BUTTERFLY VALVE TYPE WAFER

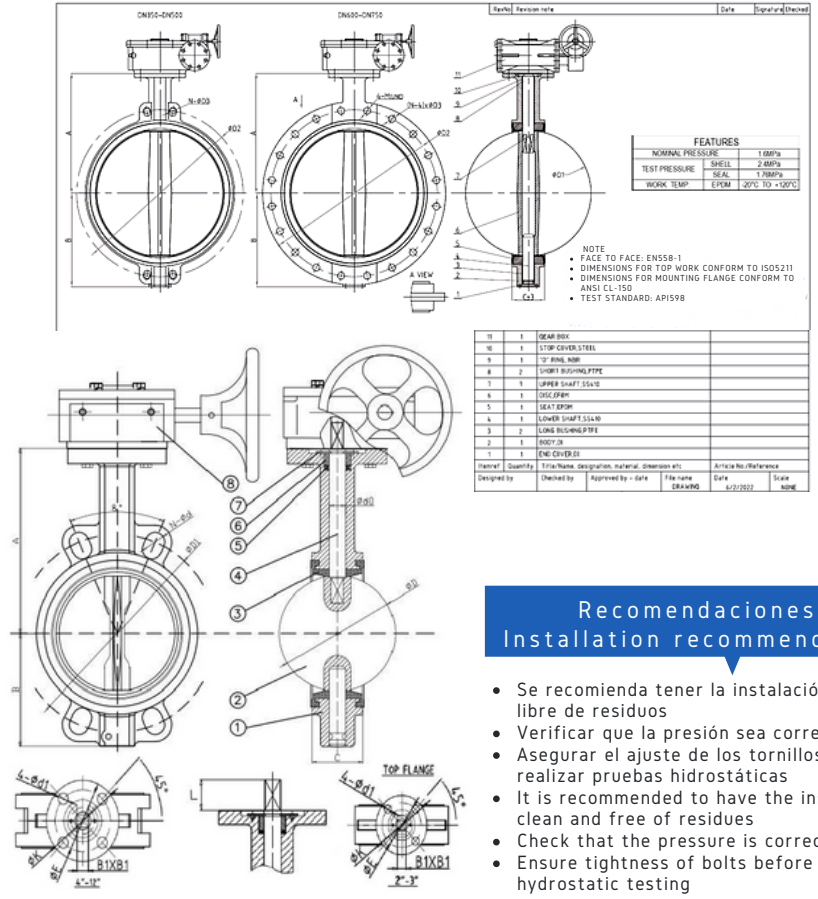
AME MRE-03//04

NO.	COMPONENTE COMPONENT	MATERIAL
1	Cuerpo/Body	H. Dultil/Ductile Iron
2	Disco/Disc	CF8M/DI+NI
3	Asiento/Seat	EPDM/NBR
4	Vastago/Steam	Acero Inox. 420/SS420
5	Anillos/O-Ring	NBR
6	Cojinete/Bushing	PTFE
7	Arandela/Washer	Acero al Carbon/Carbon Steel
8	Engrane/Gear	Hierro Fundido/Cas Iron

PRUEBAS / TEST - Coraza/Shell 24kg/cm2 Asiento/Seat 17.6kg/cm2

APLICACIONES / APPLICATIONS

Aire Seco Dry air	Agua potable Drinking water	Agua de Mar Sea Water
Agua residual Sewage	Tratamiento de agua Water Treatment	Planta desalinizacion Desalination plant
Vapor Steam	Agua caliente Hot water	Industria Industry



Recomendaciones Installation recommendations

- Se recomienda tener la instalación limpia y libre de residuos
- Verificar que la presión sea correcta
- Asegurar el ajuste de los tornillos antes de realizar pruebas hidrostáticas
- It is recommended to have the installation clean and free of residues
- Check that the pressure is correct
- Ensure tightness of bolts before hydrostatic testing

DN	A	B	C	D	D0	K	E	4D1	L	B1	D1	N	D	&°	Peso Weight Kg
2"	138	64	42	52.9	12.6	65	50	7	28	9	125/120.6	4	18/19.1	90	7.4
3"	158	85	45	78.8	12.6	65	50	7	28	9	160/152.4	4	18/19.1	45/90	8.1
4"	177	100	52	104	15.77	90	70	10	30	11	180/190.5	4	18/19.1	45	9.5
6"	202	131	56	155.1	18.92	90	70	10	30	14	240/241.3	4	22/22.4	45	13
8"	237	160	60	202.5	22.1	125	102	12	40	17	295/298.5	4	22/22.4	30/45	25.2
10"	267	195	66	250.5	28.45	125	102	12	40	22	355/361.9	4	26/25.4	30	31.8
12"	304	230	76	301.5	31.6	125	102	12	40	22	410/431.8	4	26/25.4	30	43.7
14"	368	267	78	333.5	31.6	125	102	12	45	22	476.3	12	28.6	/	47
16"	400	310	102	389.6	33.15	175	140	18	51	27	539.8	16	28.6	/	74
18"	422	328	114	440.5	37.95	175	140	18	51	27	577.9	16	31.8	/	100
20"	480	361	127	491.6	41.12	175	140	18	64	32	635	20	31.8	/	130
24"	562	459	154	592.5	50.62	210	165	22	70	36	749.3	20	34.9	/	210
30"	680	560	165	744	63.35	300	254	18	66	71.35	914.4	28	34.9	/	320

Las dimensiones, peso y modelo pueden cambiar sin previo aviso / Dimensions, weight and model could change without prior notice.

