

VALVULA VENTOSA TRIFUNCIONAL DE AIRE TRIFUNCTIONAL VALVE AIR

AME VENT-AIR



Diseño / Design: Admisión y expulsión de aire EN1074-4
Instalación de Brida / Flange connection: ANSI B16.1 CI-150
Presión Nominal / Nominal Pressure: PN 16 / 250 W



ESPECIFICACIONES GENERALES / GENERAL SPECIFICATIONS

MODELO MODEL	PN	BRIDA FLANGE	DIAMETRO / DIAMETER
AME VENT-AIR	16	ANSI B16.1	2" ✓

Recubrimiento: Epoxico Electrostático Blue Ral 5005 / 200 - 250 mic. Coating: Electrostatic epoxy Blue Ral 5005 / 200 - 250 mic.

CARACTERISTICAS // FEATURES

- Fabricada en hierro dúctil para resistir repentinos golpes de ariete
- Diseñada para liberar aire automáticamente a la atmosfera y bolsas de aire que se van acumulando a lo largo de la tubería cuando esta lleno
- Funcionamiento eficiente después de largos periodos de operación
- Recubrimiento interior y exterior
- Máxima temperatura de trabajo 60°C
- Máxima temperatura momentánea de trabajo 90°C
- Diseño de cuerpo para optima circulación de flujo
- Fácil manejo e instalación
- Made of ductile iron to resist sudden water hammers
- Designed to automatically release air to the atmosphere and air pockets that accumulate along the pipe when filled
- Efficient operation after long periods of function
- Interior and exterior coating
- Maximum working temperature 60°C
- Maximum working moment temperature 90°C
- Body design for smooth circulation
- Easy handling and installation

Trabajo a Presión / Working Pressure: 16kg/cm³ Shell test pressure / Prueba de coraza 25kg/cm³ Seat test pressure / Prueba de asiento 18kg/cm³



VALVULA VENTOSA TRIFUNCIONAL DE AIRE TRIFUNCTIONAL VALVE AIR

AME VENT-AIR

NO.	COMPONENTE COMPONENT	MATERIAL
1	Cuerpo/Body	Hierro Dutil/Ductile Iron
2	Guia flotador/Float guide	ABS
3	Flotador/Float	ABS
4	Soporte/Support	ABS
5	Anillo de asiento/Seat ring	EPDM
6	Asiento de apoyo/Seat support	ABS
7	Tapa/Cover	Hierro Ductil/Ductil Iron
8	Arandela/Washer	Acero al carbon/Carbon Steel
9	Tuerca/Nut	Acero al carbon/Carbon Steel
10	Tornillo hexagonal/Hexagonal bolt	Acero al carbon/Carbon Steel
11	Cubierta/Cowl	Hierro ductil/Ductil iron
12	O-ring	EPDM
13	Cuerpo lateral/Side body	Hierro Ductil/Ductil Iron
14	Tapon/Cap	Nylon/Brass
15	Empaque/Gasket	EPDM
16	Mensula/Bracket	Nylon
17	Tornillo ajuste/Adjusting screw	Acero Inox./Stainless Steel
18	Asiento/Seat	EPDM
19	Pasador/Hinge pin	Acero Inox./Stainless Steel
20	Flotador lateral/Side float	ABS
21	Tornillo hexagonal/Hexagon bolt	Acero al Carbon/Carbon Steel
22	Arandela/Washer	Acero al Carbon/Carbon Steel

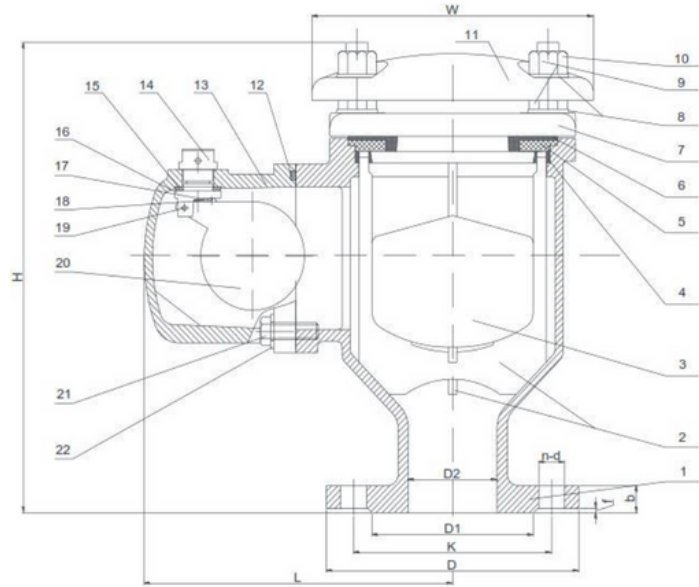
APLICACIONES / APPLICATIONS



Agua Potable
Water Supply



Agua de Mar
Sea Water



Recomendaciones Installation recommendations

- Se recomienda tener la instalación limpia y libre de residuos
- Verificar que la presión sea correcta
- It is recommended to have the installation clean and free of residues
- Check that the pressure is correct

DN	L	H	D	K	D1	D2	N-D	B	F	W	Peso Weight Kg
2"	232	329	165	120.5	99	50	4-19	19	3	206	20

• Las dimensiones, peso y modelo pueden cambiar sin previo aviso / Dimensions, weight and model could change without prior notice.

